



VIBRATEURS ÉLECTRIQUES MV 3000 VIBRAMOTORS



ATEX



DÉVELOPPÉ EN FRANCE

> DOCUMENTS
D'INSTALLATION
& MAINTENANCE
VIA LE QR CODE

- Vibrateurs industriels offrant la meilleure compatibilité avec les équipements tiers pour venir remplacer en lieu et place.
- Réglage des masselottes simple et rapide grâce à notre système exclusif de cadran indicateur en pourcentage. (Voir Notice)
- Gamme déclinée en alimentation triphasée et monophasée. A partir de 80 Kg et jusqu'à 9T. de force centrifuge.
- Performances et réalisation de qualité pour le prix le plus compétitif du marché.



*Contactez-nous pour obtenir les valeurs en 60 Hz / ou en 230 Volts triphasé.

**Moment de travail = 2x moment statique.

M O N O P H A S É	SPECIFICATIONS MECANIQUES						SPECIFICATIONS ELECTRIQUES			
	Tours /min	Modèle	Force centrifuge		Moment Statique **	Poids	Voltage nominal	Courant Maximal	Condensateur	Puissance Maximale
	50 Hz *	Fc /Poles	KG	N	kgmm	KG	V	A	µF	kW
		MV 80/2 M	80	785	8	6,2	230	0,3	6	0,1
		MV 120/2 M	120	1177	12	6,6	230	0,35	8	0,1
		MV 200/2 M	200	1962	20	7	230	1,00	6	0,15
		MV 350/2 M	340	3335	34	10,2	230	1,5	8	0,16
		MV 500/2 M	500	4905	50	14,5	230	1,1	8	0,17

DIMENSIONS (mm)													
Modèle	A	B	C	D	E	ØGx4	H	I	L	M	N	Cable	Fig.
MV 80/2 M	219	156	125	62-74	106	9	62	51,5	113	116	145	M20 x 1,5	1
MV 120/2 M	219	156	125	62-74	106	9	62	51,5	113	116	145	M20 x 1,5	1
MV 200/2 M	219	156	125	62-74	106	9	62	51,5	113	116	145	M20 x 1,5	1
MV 350/2 M	285	175	152	90	125	13	75	66,5	130	152	162	M20 x 1,5	1
MV 500/2 M	247	196	172	95-105	140	13	86	47,5	151	152	191	M20 x 1,5	1

Nous nous réservons le droit de modifier les spécifications et dimensions sans préavis.

Fig.1

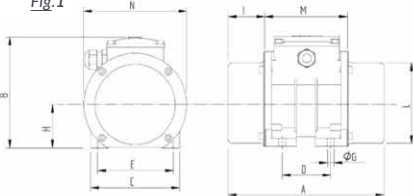
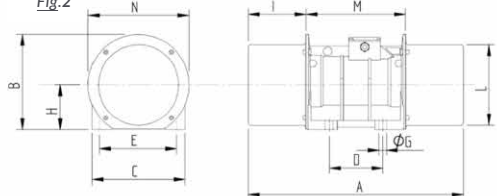


Fig.2





VIBRATEURS ÉLECTRIQUES MV 3000 VIBRAMOTORS

*Contactez-nous pour obtenir les valeurs en 60 Hz / ou en 230 Volts triphasé.

**Moment de travail = 2x moment statique.

T R I P H A S E	SPECIFICATIONS MECANIKES					SPECIFICATIONS ELECTRIQUES				
	Tours /min	Modèle	Force centrifuge		Moment Statique **	Poids	Voltage nominal	Courant Maximal	Connexion Borniers	Puissance Maximale
	50 Hz *	Fc /Poles	KG	N	kgmm	KG	V	A	Delta/Wye	kW
3000		MV 80/2	80	785	8	6,2	230/400	0,60/0,35	Δ / Y	0,17
		MV 120/2	120	1177	12	6,6	230/400	0,60/0,35	Δ / Y	0,17
		MV 200/2	200	1962	20	7	230/400	0,60/0,35	Δ / Y	0,17
		MV 350/2	340	3335	34	10,2	230/400	0,87/0,50	Δ / Y	0,22
		MV 500/2	500	4905	50	14,5	230/400	1,55/0,90	Δ / Y	0,44
		MV 700/2	700	6867	70	15,5	230/400	1,55/0,90	Δ / Y	0,44
		MV 800/2	790	7750	78	21,3	230/400	1,90/1,10	Δ / Y	0,69
		MV 1100/2	1048	10281	104	22,3	230/400	2,34/1,35	Δ / Y	0,75
		MV 1500/2	1480	14519	147	51,3	230/400	5,20/3,00	Δ / Y	1,3
		MV 1800/2	1770	17364	176	52	230/400	5,20/3,00	Δ / Y	1,3
		MV 2400/2	2360	23152	234	54	230/400	6,00/3,50	Δ / Y	1,6
		MV 3000/2	2960	29038	294	70	230/400	8,70/5,00	Δ / Y	3,0
		MV 3800/2	3745	36738	372	72	230/400	8,70/5,00	Δ / Y	3,0
		MV 4800/2	4800	47088	477	91	230/400	13,10/7,60	Δ / Y	5,0
	MV 6000/2	5994	58801	596	184	400/690	10,00/5,75	Δ / Y	5,5	
	MV 7500/2	7415	72741	737	187	400/690	17,00/9,80	Δ / Y	10,0	
	MV 9000/2	8900	87309	885	190	400/690	17,00/9,80	Δ / Y	10,0	

DIMENSIONS (mm)													Fig. No
Modèle	A	B	C	D	E	ØGx4	H	I	L	M	N	Cable	
MV 80/2	219	156	125	62-74	106	9	62	51,5	113	116	145	M20 x 1,5	1
MV 120/2	219	156	125	62-74	106	9	62	51,5	113	116	145	M20 x 1,5	1
MV 200/2	219	156	125	62-74	106	9	62	51,5	113	116	145	M20 x 1,5	1
MV 350/2	285	175	152	90	125	13	75	66,5	130	152	162	M20 x 1,5	1
MV 500/2	260	196	172	95-105	140	13	86	54	151	152	191	M20 x 1,5	1
MV 700/2	260	196	172	95-105	140	13	86	54	151	152	191	M20 x 1,5	1
MV 800/2	368	232	210	120	170	17	109	89	188	190	230	M20 x 1,5	1
MV 1100/2	368	232	210	120	170	17	109	89	188	190	230	M20 x 1,5	1
MV 1500/2	428	253	235	140	190	17	116	85	212	259	274	M20 x 1,5	2
MV 1800/2	428	253	235	140	190	17	116	85	212	259	274	M20 x 1,5	2
MV 2400/2	428	253	235	140	190	17	116	85	212	259	274	M20 x 1,5	2
MV 3000/2	522	277	270	155	225	22	130	116	238	290	294	M20 x 1,5	2
MV 3800/2	522	277	270	155	225	22	130	116	238	290	294	M20 x 1,5	2
MV 4800/2	548	334	310	155	255	23,5	160	119	292	310	330	M25 x 1,5	2
MV 6000/2	692	400	390	200	320	28	195	163	383	365	384	M25 x 1,5	2
MV 7500/2	692	400	390	200	320	28	195	163	383	365	384	M25 x 1,5	2
MV 9000/2	692	400	390	200	320	28	195	163	383	365	384	M25 x 1,5	2

Nous nous réservons le droit de modifier les spécifications et dimensions sans préavis.