



VIBRATEURS ÉLECTRIQUES MVE 750 RPM OLI



> DOCUMENTS  
D'INSTALLATION  
& MAINTENANCE  
VIA LE QR CODE

- Moteurs adaptés à l'industrie lourde, chimique, énergétique et environnementale.
- A partir de 105 Kg. et jusqu'à 18T. de force centrifuge. (Réglable par ajustement des masselottes)



\*\*Moment de travail = 2x moment statique.

SPECIFICATIONS MECANIQUES						SPECIFICATIONS ELECTRIQUES			
Tours /Min	Modèle	Force centrifuge		Moment Statique	Poids	Voltage nominal	Courant Maximal	Connexion Borniers	Puissance Maximale
50 Hz	Type/rpm	KG	N	kgmm	KG	V	A	Wye	kW
T R I P H A S E	MVE 150/075	105	1030	167	21	400	1,14	Y	0,23
	MVE 250/075	179	1756	284,5	29	400	0,90	Y	0,25
	MVE 400/075	264	2590	420	34	400	0,90	Y	0,25
	MVE 650/075	431	4228	686,5	63	400	1,20	Y	0,37
	MVE 900/075	589	5778	938,5	70	400	1,23	Y	0,55
	MVE 1300/075	941	9231	1498	90	400	2,20	Y	0,75
	MVE 2100/075	1468	14401	2337	150	400	2,81	Y	1,0
	MVE 3100/075	2137	20964	3401,5	201	400	4,50	Y	2,0
	MVE 3800/075	2633	25830	4192	219	400	6,00	Y	2,5
	MVE 4200/075	2920	28645	4648,5	268	400	6,50	Y	2,9
	MVE 5300/075	3660	35905	5826	289	400	8,00	Y	3,7
	MVE 6500/075	4510	44243	7179,5	308	400	8,78	Y	3,8
	MVE 10000/075	6911	67797	11002	422	400	13,50	Y	6,8
	MVE 10000/075	7258	71201	11555	422	400	14,40	Y	6,0
	MVE 12000/075	8904	87348	14175	571	400	13,50	Y	7,5
	MVE 14000/075	11661	114394	18565	751	400	19,00	Y	9,0
MVE 17000/075	13822	135594	22005	812	400	20,00	Y	9,1	
MVE 22000/075	18395	180455	29285	982	400	28,00	Y	13,8	
MVE 26000/075	20924	205194	33310	1016	400	28,00	Y	13,8	

Nous nous réservons le droit de modifier les spécifications et dimensions sans préavis.


**VIBRATEURS ÉLECTRIQUES MVE 750 RPM OLI**

DIMENSIONS (mm)													Fig.
Modèle	A	B	C	D	E	F	ØG	H	I	L	M	N	
-	-	-	-	-	-	-	-	-	-	-	-	-	-
<b>MVE 150/075</b>	<b>105</b>	<b>140</b>	<b>330</b>	<b>170</b>	<b>196</b>	<b>20</b>	<b>13</b>	<b>92</b>	<b>174</b>	<b>166</b>	<b>78</b>	<b>160</b>	<b>1</b>
<b>MVE 250/075</b>	<b>120</b>	<b>170</b>	<b>391</b>	<b>208</b>	<b>210</b>	<b>22</b>	<b>17</b>	<b>96</b>	<b>185</b>	<b>192</b>	<b>97</b>	<b>170</b>	<b>1</b>
<b>MVE 400/075</b>	<b>120</b>	<b>170</b>	<b>455</b>	<b>208</b>	<b>210</b>	<b>22</b>	<b>17</b>	<b>96</b>	<b>185</b>	<b>192</b>	<b>129</b>	<b>170</b>	<b>1</b>
<b>MVE 650/075</b>	<b>140</b>	<b>190</b>	<b>446</b>	<b>230</b>	<b>260</b>	<b>26</b>	<b>17</b>	<b>124</b>	<b>240</b>	<b>218</b>	<b>112</b>	<b>222</b>	<b>1</b>
<b>MVE 900/075</b>	<b>140</b>	<b>190</b>	<b>490</b>	<b>230</b>	<b>260</b>	<b>26</b>	<b>17</b>	<b>124</b>	<b>240</b>	<b>218</b>	<b>134</b>	<b>222</b>	<b>1</b>
<b>MVE 1300/075</b>	<b>155</b>	<b>225</b>	<b>563</b>	<b>275</b>	<b>290</b>	<b>30</b>	<b>22</b>	<b>140</b>	<b>256</b>	<b>250</b>	<b>154</b>	<b>236</b>	<b>1</b>
<b>MVE 2100/075</b>	<b>155</b>	<b>255</b>	<b>692</b>	<b>304</b>	<b>314</b>	<b>30</b>	<b>23.5</b>	<b>147</b>	<b>285</b>	<b>277</b>	<b>205</b>	<b>265</b>	<b>1</b>
<b>MVE 3100/075</b>	<b>180</b>	<b>280</b>	<b>683</b>	<b>332</b>	<b>354</b>	<b>32</b>	<b>26</b>	<b>170</b>	<b>330</b>	<b>312</b>	<b>183</b>	<b>311</b>	<b>1</b>
<b>MVE 3800/075</b>	<b>180</b>	<b>280</b>	<b>733</b>	<b>332</b>	<b>354</b>	<b>32</b>	<b>26</b>	<b>170</b>	<b>330</b>	<b>312</b>	<b>208</b>	<b>311</b>	<b>1</b>
<b>MVE 4200/075</b>	<b>200</b>	<b>320</b>	<b>704</b>	<b>385</b>	<b>402</b>	<b>40</b>	<b>28</b>	<b>203</b>	<b>394</b>	<b>360</b>	<b>170</b>	<b>378</b>	<b>1</b>
<b>MVE 5300/075</b>	<b>200</b>	<b>320</b>	<b>704</b>	<b>385</b>	<b>402</b>	<b>40</b>	<b>28</b>	<b>203</b>	<b>394</b>	<b>360</b>	<b>170</b>	<b>378</b>	<b>1</b>
<b>MVE 6500/075</b>	<b>200</b>	<b>320</b>	<b>774</b>	<b>385</b>	<b>402</b>	<b>40</b>	<b>28</b>	<b>203</b>	<b>394</b>	<b>360</b>	<b>205</b>	<b>378</b>	<b>2</b>
<b>MVE 10000/075</b>	<b>125</b>	<b>380</b>	<b>948</b>	<b>452</b>	<b>415</b>	<b>40</b>	<b>39</b>	<b>205</b>	<b>394</b>	<b>380</b>	<b>280</b>	<b>378</b>	<b>2</b>
<b>MVE 10000/075</b>	<b>125</b>	<b>380</b>	<b>948</b>	<b>452</b>	<b>415</b>	<b>40</b>	<b>39</b>	<b>205</b>	<b>394</b>	<b>380</b>	<b>280</b>	<b>378</b>	<b>3</b>
<b>MVE 12000/075</b>	<b>140</b>	<b>440</b>	<b>1020</b>	<b>530</b>	<b>484</b>	<b>37</b>	<b>45</b>	<b>232</b>	<b>446</b>	<b>470</b>	<b>275</b>	<b>424</b>	<b>4</b>
<b>MVE 14000/075</b>	<b>140</b>	<b>480</b>	<b>1060</b>	<b>570</b>	<b>542</b>	<b>48</b>	<b>45</b>	<b>268</b>	<b>510</b>	<b>560</b>	<b>250</b>	<b>490</b>	<b>4</b>
<b>MVE 17000/075</b>	<b>140</b>	<b>480</b>	<b>1120</b>	<b>570</b>	<b>542</b>	<b>48</b>	<b>45</b>	<b>268</b>	<b>510</b>	<b>560</b>	<b>280</b>	<b>490</b>	<b>4</b>
<b>MVE 22000/075</b>	<b>140</b>	<b>520</b>	<b>1130</b>	<b>610</b>	<b>594</b>	<b>42</b>	<b>45</b>	<b>297</b>	<b>560</b>	<b>560</b>	<b>285</b>	<b>530</b>	<b>4</b>
<b>MVE 26000/075</b>	<b>140</b>	<b>520</b>	<b>1130</b>	<b>610</b>	<b>594</b>	<b>42</b>	<b>45</b>	<b>297</b>	<b>560</b>	<b>560</b>	<b>282</b>	<b>5230</b>	<b>4</b>

Nous nous réservons le droit de modifier les spécifications et dimensions sans préavis.



VIBRATEURS ÉLECTRIQUES MVE 750 RPM OLI

Fig.1

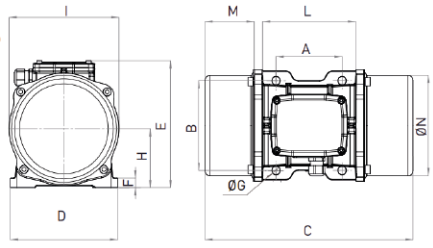


Fig.2

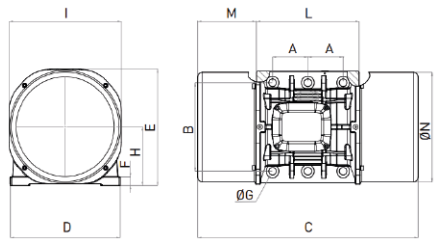


Fig.3

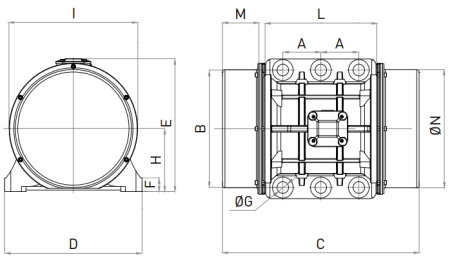
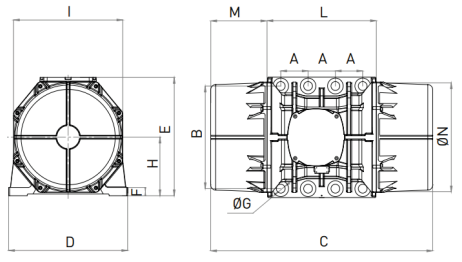


Fig.4



Nous nous réservons le droit de modifier les spécifications et dimensions sans préavis.

Les informations techniques, schémas et images présents de ce document sont la propriété exclusive de VIBRAXTION Sarl. Toute reproduction est interdite. Ces informations sont à caractère non contractuelles. Une utilisation non adéquate du matériel ne peut engager la société VIBRAXTION Sarl.