



VIBRAMOTORS
VIBRATEURS INDUSTRIELS



MARQUE DISTRIBUÉE PAR VIBRAXTION
MV 1500 SERIES













DOCUMENTS
D'INSTALLATION &
MAINTENANCE
DISPONIBLES PAR
SCAN QR CODE

VIBRATEURS ELECTRIQUES MV 1500 VIBRAMOTORS

- ▶ Vibrateurs industriels offrant **la meilleure compatibilité** avec les équipements tiers pour venir remplacer en lieu et place.
- ▶ Réglage des masselottes simple et rapide grâce à notre système **exclusif de cadran indicateur en pourcentage**. (Voir notice)
- ▶ Gamme déclinée en alimentation **Triphasé et Monophasé**. A partir de 30 Kg et jusqu'à 9 T de force centrifuge.
- ▶ Performances et réalisation de qualité pour le prix **le plus compétitif du marché**.



* Contactez-nous pour obtenir les valeurs en 60Hz ou en 230V Triphasés. ** Moment de travail = 2X moment statique.

M O N O P H A S E	SPECIFICATIONS MECANIKES					SPECIFICATIONS ELECTRIQUES				
	Tours /Min	Modèle	Force centrifuge		Moment Statique **	Poids	Voltage nominal	Courant Maximal	Condensateur	Puissance Maximale
	50 Hz*	Fc /Poles	KG	N	kgmm	KG	V	A	µF	kW
1500		MV 30/4 M	30	295	12	6,5	230	0,6	3,5	0,1
		MV 50/4 M	50	491	20	6,9	230	0,6	4,5	0,1
		MV 80/4 M	80	785	32	7,6	230	0,65	8	0,15
		MV 200/4 M	210	2060	84	12,1	230	2,0	8	0,42

Nous nous réservons le droit de modifier les spécifications et dimensions sans préavis.

DIMENSIONS (mm)													
Modèle	A	B	C	D	E	ØGx4	H	I	L	M	N	Cable	Fig.
MV 30/4 M	219	153	125	62-74	106	9	62	51,5	113	116	145	M20 x 1,5	1
MV 50/4 M	219	153	125	62-74	106	9	62	51,5	113	116	145	M20 x 1,5	1
MV 80/4 M	219	172	152	62-74	106	9	62	51,5	113	116	145	M20 x 1,5	1
MV 200/4 M	285	172	172	90	125	13	75	66,5	130	152	162	M20 x 1,5	1

Figure 1

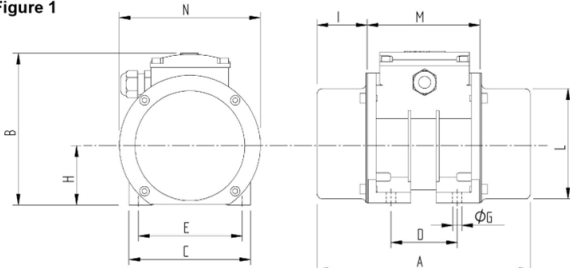
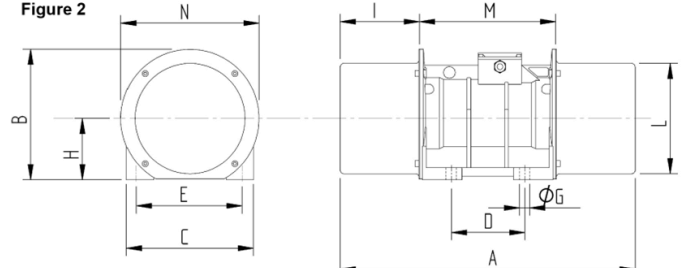


Figure 2



Les informations techniques, schémas et images présents de ce document sont la propriété exclusive de Vibraxtion SARL. Toute reproduction est interdite. Ces informations sont à caractère non contractuelles. Une utilisation non adéquate du matériel ne peut engager la société Vibraxtion SARL.





VIBRAMOTORS
VIBRATEURS INDUSTRIELS



MARQUE DISTRIBUÉE PAR VIBRAXTION
MV 1500 SERIES





DOCUMENTS
D'INSTALLATION &
MAINTENANCE
DISPONIBLES PAR
SCAN QR CODE

VIBRATEURS ELECTRIQUES MV 1500 VIBRAMOTORS

* Contactez-nous pour obtenir les valeurs en 60Hz ou en 230V Triphasés.

** Moment de travail = 2X moment statique.

T R I P H A S E	SPECIFICATIONS MECANQUES					SPECIFICATIONS ELECTRIQUES				
	Tours /Min	Modèle	Force centrifuge		Moment Statique **	Poids	Voltage nominal	Courant Maximal	Connexion Borniers	Puissance Maximale
	50 Hz *	Fc /Poles	KG	N	kgmm	KG	V	A	Delta/Wye	kW
1500	MV 50/4	50	491	20	6,2	230/400	0,52/0,30	Δ / Y	0,15	
	MV 80/4	80	785	32	7,6	230/400	0,52/0,30	Δ / Y	0,15	
	MV 200/4	210	2060	84	12,1	230/400	0,72/0,42	Δ / Y	0,17	
	MV 400/4	400	3924	159	19	230/400	1,30/0,75	Δ / Y	0,35	
	MV 600/4	570	5592	227	20,1	230/400	1,30/0,75	Δ / Y	0,35	
	MV 750/4	750	7358	298	30	230/400	1,73/1,00	Δ / Y	0,6	
	MV 1100/4	1100	10791	437	33	230/400	2,16/1,25	Δ / Y	0,7	
	MV 1500/4	1480	14519	588	62	230/400	4,33/2,50	Δ / Y	1,25	
	MV 1800/4	1740	17069	692	64,5	230/400	4,76/2,75	Δ / Y	1,25	
	MV 2100/4	2080	20405	827	67,5	230/400	4,76/2,75	Δ / Y	1,4	
	MV 2600/4	2560	25113	1018	82	230/400	5,71/3,30	Δ / Y	1,6	
	MV 3200/4	3290	32275	1308	88	230/400	6,58/3,80	Δ / Y	1,9	
	MV 4000/4	3981	39059	1583	103	230/400	6,75/3,90	Δ / Y	2,1	
	MV 4500/4	4584	44969	1823	108	230/400	8,31/4,80	Δ / Y	2,4	
	MV 5000/4	5000	49050	1988	144	230/400	10,65/6,15	Δ / Y	3,6	
MV 6000/4	6000	58860	2386	151	230/400	10,65/6,15	Δ / Y	3,6		
MV 7500/4	7423	72820	2951	197	400/690	13,00/7,50	Δ / Y	7,0		
MV 9000/4	9197	90223	3657	206	400/690	13,00/7,50	Δ / Y	7,0		

Nous nous réservons le droit de modifier les spécifications et dimensions sans préavis.

DIMENSIONS (mm)													
Modèle	A	B	C	D	E	ØGx4	H	I	L	M	N	Cable	Fig.
MV 50/4	219	156	125	62-74	106	9	62	51,5	113	116	145	M20 x 1,5	1
MV 80/4	219	156	125	62-74	106	9	62	51,5	113	116	145	M20 x 1,5	1
MV 200/4	285	175	152	90	125	13	75	66,5	130	152	162	M20 x 1,5	1
MV 400/4	306	196	172	95-105	140	13	86	77	151	152	191	M20 x 1,5	1
MV 600/4	331	196	172	95-105	140	13	86	89,5	151	152	191	M20 x 1,5	1
MV 750/4	368	235	210	120	170	17	109	89	188	190	230	M20 x 1,5	1
MV 1100/4	416	235	210	120	170	17	109	113	188	190	230	M20 x 1,5	1
MV 1500/4	520	253	235	140	190	17	116	131	212	259	274	M20 x 1,5	2
MV 1800/4	520	253	235	140	190	17	116	131	212	259	274	M20 x 1,5	2
MV 2100/4	520	253	235	140	190	17	116	131	212	259	274	M20 x 1,5	2
MV 2600/4	522	277	270	155	225	22	130	116	234	290	294	M20 x 1,5	2
MV 3200/4	628	277	270	155	225	22	130	169	234	290	294	M20 x 1,5	2
MV 4000/4	548	334	310	155	255	23,5	160	119	292	310	330	M25 x 1,5	2
MV 4500/4	604	334	310	155	255	23,5	160	147	292	310	330	M25 x 1,5	2
MV 5000/4	612	356	340	180	280	26	170	140,5	310	330	327	M25 x 1,5	2
MV 6000/4	612	356	340	180	280	26	170	140,5	310	330	327	M25 x 1,5	2
MV 7500/4	692	400	390	200	320	28	195	163	383	365	384	M25 x 1,5	2
MV 9000/4	692	400	390	200	320	28	195	163	383	365	384	M25 x 1,5	2