



VIBRAMOTORS
VIBRATEURS INDUSTRIELS



MARQUE DISTRIBUÉE PAR VIBRAXTION
MV 3000 SERIES













DOCUMENTS
D'INSTALLATION &
MAINTENANCE
DISPONIBLES PAR
SCAN QR CODE

VIBRATEURS ELECTRIQUES MV 3000 VIBRAMOTORS

- ▶ Vibrateurs industriels offrant la **meilleure compatibilité** avec les équipements tiers pour venir remplacer en lieu et place.
- ▶ Réglage des masselottes simple et rapide grâce à notre **système exclusif de cadran indicateur en pourcentage**. (Voir notice)
- ▶ Gamme déclinée en alimentation **Triphasé et Monophasé**. A partir de 80 Kg et jusqu'à 9 T de force centrifuge.
- ▶ Performances et réalisation de qualité pour le prix le **plus compétitif du marché**.



* Contactez-nous pour obtenir les valeurs en 60Hz ou en 230V Triphasés. ** Moment de travail = 2X moment statique.

MONOPHASE	SPECIFICATIONS MECANQUES					SPECIFICATIONS ELECTRIQUES				
	Tours /min	Modèle	Force centrifuge		Moment Statique **	Poids	Voltage nominal	Courant Maximal	Condensateur	Puissance Maximale
	50 Hz *	Fc /Poles	KG	N	kgmm	KG	V	A	µF	kW
3000		MV 80/2 M	80	785	8	6,2	230	0,3	6	0,1
		MV 120/2 M	120	1177	12	6,6	230	0,35	8	0,1
		MV 200/2 M	200	1962	20	7	230	1,00	6	0,15
		MV 350/2 M	340	3335	34	10,2	230	1,5	8	0,16
		MV 500/2 M	500	4905	50	14,5	230	1,1	8	0,17

Nous nous réservons le droit de modifier les spécifications et dimensions sans préavis.

DIMENSIONS (mm)													
Modèle	A	B	C	D	E	ØGx4	H	I	L	M	N	Cable	Fig.
MV 80/2 M	219	156	125	62-74	106	9	62	51,5	113	116	145	M20 x 1,5	1
MV 120/2 M	219	156	125	62-74	106	9	62	51,5	113	116	145	M20 x 1,5	1
MV 200/2 M	219	156	125	62-74	106	9	62	51,5	113	116	145	M20 x 1,5	1
MV 350/2 M	285	175	152	90	125	13	75	66,5	130	152	162	M20 x 1,5	1
MV 500/2 M	247	196	172	95-105	140	13	86	47,5	151	152	191	M20 x 1,5	1

Figure 1

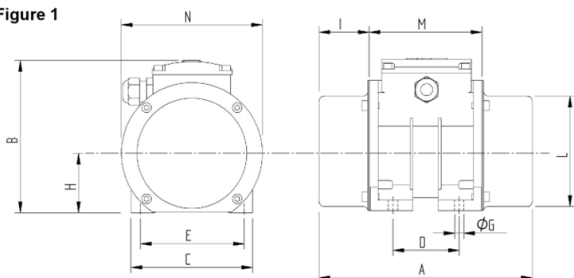
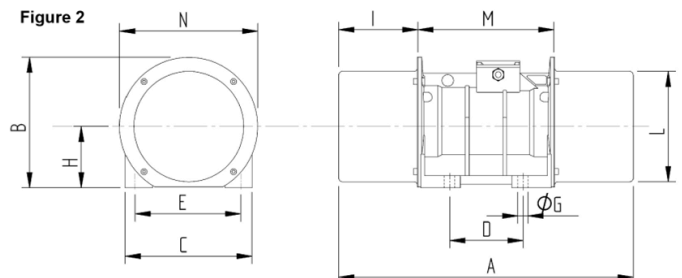


Figure 2





VIBRAMOTORS
VIBRATEURS INDUSTRIELS



MARQUE DISTRIBUÉE PAR VIBRAXTION
MV 3000 SERIES





DOCUMENTS
D'INSTALLATION &
MAINTENANCE
DISPONIBLES PAR
SCAN QR CODE

VIBRATEURS ELECTRIQUES MV 3000 VIBRAMOTORS

* Contactez-nous pour obtenir les valeurs en 60Hz ou en 230V Triphasés.

** Moment de travail = 2X moment statique.

T R I P H A S E	SPECIFICATIONS MECANQUES					SPECIFICATIONS ELECTRIQUES				
	Tours /min	Modèle	Force centrifuge		Moment Statique **	Poids	Voltage nominal	Courant Maximal	Connexion Borniers	Puissance Maximale
	50 Hz *	Fc /Poles	KG	N	kgmm	KG	V	A	Delta/Wye	kW
3000	MV 80/2	80	785	8	6,2	230/400	0,60/0,35	Δ / Y	0,17	
	MV 120/2	120	1177	12	6,6	230/400	0,60/0,35	Δ / Y	0,17	
	MV 200/2	200	1962	20	7	230/400	0,60/0,35	Δ / Y	0,17	
	MV 350/2	340	3335	34	10,2	230/400	0,87/0,50	Δ / Y	0,22	
	MV 500/2	500	4905	50	14,5	230/400	1,55/0,90	Δ / Y	0,44	
	MV 700/2	700	6867	70	15,5	230/400	1,55/0,90	Δ / Y	0,44	
	MV 800/2	790	7750	78	21,3	230/400	1,90/1,10	Δ / Y	0,69	
	MV 1100/2	1048	10281	104	22,3	230/400	2,34/1,35	Δ / Y	0,75	
	MV 1500/2	1480	14519	147	51,3	230/400	5,20/3,00	Δ / Y	1,3	
	MV 1800/2	1770	17364	176	52	230/400	5,20/3,00	Δ / Y	1,3	
	MV 2400/2	2360	23152	234	54	230/400	6,00/3,50	Δ / Y	1,6	
	MV 3000/2	2960	29038	294	70	230/400	8,70/5,00	Δ / Y	3,0	
	MV 3800/2	3745	36738	372	72	230/400	8,70/5,00	Δ / Y	3,0	
	MV 4800/2	4800	47088	477	91	230/400	13,10/7,60	Δ / Y	5,0	
	MV 6000/2	5994	58801	596	184	400/690	10,00/5,75	Δ / Y	5,5	
MV 7500/2	7415	72741	737	187	400/690	17,00/9,80	Δ / Y	10,0		
MV 9000/2	8900	87309	885	190	400/690	17,00/9,80	Δ / Y	10,0		

Nous nous réservons le droit de modifier les spécifications et dimensions sans préavis.

DIMENSIONS (mm)													
Modèle	A	B	C	D	E	ØGx4	H	I	L	M	N	Cable	Fig. No
MV 80/2	219	156	125	62-74	106	9	62	51,5	113	116	145	M20 x 1,5	1
MV 120/2	219	156	125	62-74	106	9	62	51,5	113	116	145	M20 x 1,5	1
MV 200/2	219	156	125	62-74	106	9	62	51,5	113	116	145	M20 x 1,5	1
MV 350/2	285	175	152	90	125	13	75	66,5	130	152	162	M20 x 1,5	1
MV 500/2	260	196	172	95-105	140	13	86	54	151	152	191	M20 x 1,5	1
MV 700/2	260	196	172	95-105	140	13	86	54	151	152	191	M20 x 1,5	1
MV 800/2	368	232	210	120	170	17	109	89	188	190	230	M20 x 1,5	1
MV 1100/2	368	232	210	120	170	17	109	89	188	190	230	M20 x 1,5	1
MV 1500/2	428	253	235	140	190	17	116	85	212	259	274	M20 x 1,5	2
MV 1800/2	428	253	235	140	190	17	116	85	212	259	274	M20 x 1,5	2
MV 2400/2	428	253	235	140	190	17	116	85	212	259	274	M20 x 1,5	2
MV 3000/2	522	277	270	155	225	22	130	116	238	290	294	M20 x 1,5	2
MV 3800/2	522	277	270	155	225	22	130	116	238	290	294	M20 x 1,5	2
MV 4800/2	548	334	310	155	255	23,5	160	119	292	310	330	M25 x 1,5	2
MV 6000/2	692	400	390	200	320	28	195	163	383	365	384	M25 x 1,5	2
MV 7500/2	692	400	390	200	320	28	195	163	383	365	384	M25 x 1,5	2
MV 9000/2	692	400	390	200	320	28	195	163	383	365	384	M25 x 1,5	2