



DÉMARRAGE ET ARRÊT INSTANTANÉS

Fonctionnement à effet simple dit « coup de maillet »

A marteau percuteur

Corps acier

Cylindre et piston en acier traité

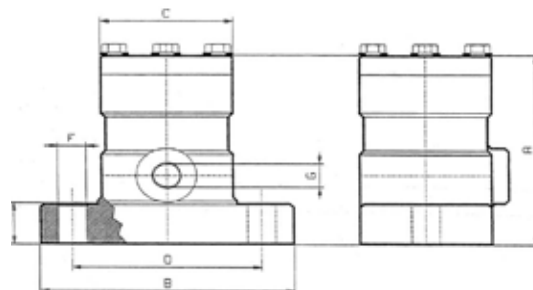
Utilisation recommandée d'air comprimé lubrifié et filtré ($\leq 5 \mu\text{m}$)

Les vibrateurs pneumatiques à piston percuteur VPB sont particulièrement adaptés pour décrocher des matières adhérentes et/ou collantes aux parois des trémies et des silos.

La percussion peu être comparer à des coups de maillets répétitifs.

Ces vibrateurs (à piston sortant) doivent être fixé sur une plaque de frappe.

Température ambiante d'utilisation : -20°C / $+100^\circ\text{C}$



CARACTÉRISTIQUES À 6 BAR							DIMENSIONS							
TYPE	FRÉQUENCE COUPS/MN	FORCE N	CONS. D'AIR / MN	POIDS KG	COURSE mm	ALÉSAGE mm	A mm	B mm	C mm	Dmm	E mm	F mm	G (IN & OUT) POUCE	TROUS DE FIXATION
VPS 30	3 500	650	250	2	20	30	93	115 x 58	58	85	20	14.5	1/4	2
VPS 45	3 000	1 200	320	5	30	45	123	145 x 75	75	110	25	16.5	3/8	2
VPS 75	2 000	2 175	400	11	40	75	163	142 x 142	107	100 x 100	26	16.5	1/2	4