



## DÉMARRAGE ET ARRÊT INSTANTANÉS

Fonctionnement à effet simple dit « coup de maillet »

A marteau percuteur  
Corps acier  
Cylindre et piston en acier traité

Utilisation recommandée d'air comprimé lubrifié et filtré ( $\leq 5 \mu\text{m}$ )  
La percussion peu être comparer à des coups de maillets répétitifs.

Ces vibrateurs (à piston sortant) doivent être fixé sur une plaque de frappe.  
Température ambiante d'utilisation :  $-20^\circ\text{C} / +200^\circ\text{C}$



Norme Atex sur  
demande Ex II  
3D T5

Fig. 1

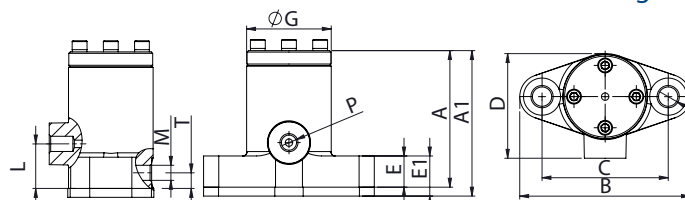
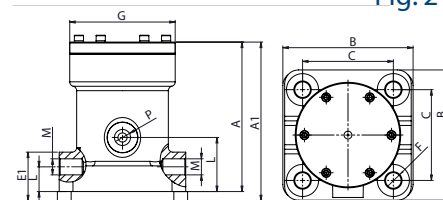


Fig. 2



CARACTÉRISTIQUES À 6 BAR					DIMENSIONS Enmm													
TYPE	FRÉQUENCE COUPS/MN	FORCE N	CONS. D'AIR / MN	POIDS Kg	A	A1	B	C	D	E	E1	F	G	H	P	L	M	N
P 25	4 500	954	200	2.2	92	98	115	85	70	21	27	13	58	30	1/4"	10.5	1/4"	25
P 40	2 800	1 396	250	4.5	121	127	148	110	91	25	31	17	75	45	3/8"	16	3/8"	35
P 60	1 900	3 250	400	11	163	173	138 x 142	99 x 99	125	28	38	17	115	60	1/2"	27	1/2"	60

Les informations techniques, schémas et images présents de ce document sont la propriété exclusive de Vibraxtion SARL. Toute reproduction est interdite. Ces informations sont à caractère non contractuelles, et peuvent être soumises à modification. Une utilisation non adéquate du matériel ne peut engager la société Vibraxtion SARL.