



**VIBRAMOTORS®**  
VIBRATEURS INDUSTRIELS

MARQUE DISTRIBUÉE PAR VIBRAXTION

MV 750 SERIES











**ENGINEERED IN FRANCE**

DOCUMENTS  
D'INSTALLATION &  
MAINTENANCE  
DISPONIBLES PAR  
SCAN QR CODE

## VIBRATEURS ELECTRIQUES MV 750 VIBRAMOTORS

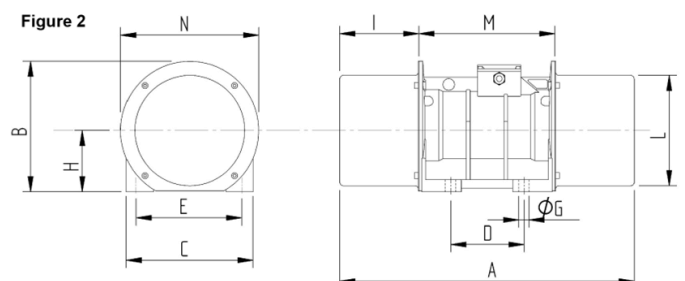
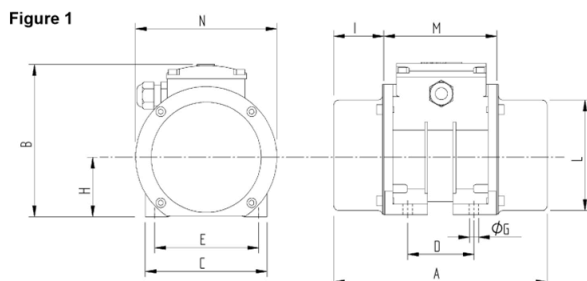
- ▶ Vibrateurs industriels offrant la **meilleure compatibilité** avec les équipements tiers pour venir remplacer en lieu et place.
- ▶ Réglage des masselottes simple et rapide grâce à notre système **exclusif de cadran indicateur en pourcentage**. (Voir notice)
- ▶ Gamme déclinée en alimentation **Triphasé** . A partir de 200 Kg et jusqu'à 4.5 T de force centrifuge.
- ▶ Performances et réalisation de qualité pour le prix **le plus compétitif du marché**.



\* Contactez-nous pour obtenir les valeurs en 60Hz ou en 230V Triphasés . \*\* Moment de travail = 2X moment statique.

T R I P H A S É	SPECIFICATIONS MECANQUES					SPECIFICATIONS ELECTRIQUES				
	Tours /min	Modèle	Force centrifuge		Moment Statique **	Poids	Voltage nominal	Courant Maximal	Connexion Borniers	Puissance Maximale
	50 Hz *	Fc /Poles	KG	N	kgmm	KG	V	A	Delta/Wye	kW
<b>750</b>		<b>MV 200/8</b>	<b>195</b>	<b>1913</b>	310	28	230/400	1,38/0,80	Δ / Y	0,43
		<b>MV 300/8</b>	<b>290</b>	<b>2845</b>	461	33	230/400	1,55/0,90	Δ / Y	0,43
		<b>MV 520/8</b>	<b>510</b>	<b>5003</b>	811	64,5	230/400	2,68/1,55	Δ / Y	0,5
		<b>MV 780/8</b>	<b>765</b>	<b>7505</b>	1217	73	230/400	2,77/1,60	Δ / Y	0,55
		<b>MV 1000/8</b>	<b>1000</b>	<b>9810</b>	1590	92	230/400	3,98/2,30	Δ / Y	0,95
		<b>MV 1200/8</b>	<b>1200</b>	<b>11772</b>	1908	99	230/400	4,67/2,70	Δ / Y	1,1
		<b>MV 1500/8</b>	<b>1500</b>	<b>14715</b>	2386	119	230/400	6,92/4,00	Δ / Y	1,5
		<b>MV 2200/8</b>	<b>2200</b>	<b>21582</b>	3499	174	230/400	12,30/7,10	Δ / Y	2,5
		<b>MV 2650/8</b>	<b>2650</b>	<b>25997</b>	4214	184	230/400	12,30/7,10	Δ / Y	2,5
		<b>MV 3700/8</b>	<b>3711</b>	<b>36405</b>	5902	260	400/690	11,00/6,35	Δ / Y	5,0
	<b>MV 4500/8</b>	<b>4598</b>	<b>45106</b>	7313	277	400/690	11,00/6,35	Δ / Y	5,0	

Nous nous réservons le droit de modifier les spécifications et dimensions sans préavis.



Les informations techniques, schémas et images présents de ce document sont la propriété exclusive de Vibraxtion SARL. Toute reproduction est interdite. Ces informations sont à caractère non contractuelles. Une utilisation non adéquate du matériel ne peut engager la société Vibraxtion SARL.





**VIBRAMOTORS**  
VIBRATEURS INDUSTRIELS

MARQUE DISTRIBUÉE PAR VIBRAXTION

M V 7 5 0 S E R I E S















DOCUMENTS  
D'INSTALLATION &  
MAINTENANCE  
DISPONIBLES PAR  
SCAN QR CODE

## VIBRATEURS ELECTRIQUES MV 750 VIBRAMOTORS

DIMENSIONS (mm)													
Modèle	A	B	C	D	E	ØGx4	H	I	L	M	N	Cable	Fig.
<b>MV 200/8</b>	368	235	210	<b>120</b>	<b>170</b>	17	109	89	188	190	230	M20 x 1,5	1
<b>MV 300/8</b>	416	235	210	<b>120</b>	<b>170</b>	17	109	113	188	190	230	M20 x 1,5	1
<b>MV 520/8</b>	520	253	235	<b>140</b>	<b>190</b>	17	116	131	212	259	274	M20 x 1,5	2
<b>MV 750/8</b>	578	253	235	<b>140</b>	<b>190</b>	17	116	160	212	259	274	M20 x 1,5	2
<b>MV 1000/8</b>	628	277	270	<b>155</b>	<b>225</b>	22	130	169	234	290	294	M20 x 1,5	2
<b>MV 1200/8</b>	628	277	270	<b>155</b>	<b>225</b>	22	130	169	234	290	294	M20 x 1,5	2
<b>MV 1500/8</b>	604	335	310	<b>155</b>	<b>255</b>	23,5	160	147	290	310	333	M25 x 1,5	2
<b>MV 2200/8</b>	702	355	340	<b>180</b>	<b>280</b>	26	170	186	310	330	327	M25 x 1,5	2
<b>MV 2650/8</b>	702	355	340	<b>180</b>	<b>280</b>	26	170	186	310	330	327	M25 x 1,5	2
<b>MV 3700/8</b>	832	400	390	<b>200</b>	<b>320</b>	28	195	233	383	365	384	M25 x 1,5	2
<b>MV 4500/8</b>	832	400	390	<b>200</b>	<b>320</b>	28	195	233	383	365	384	M25 x 1,5	2

Nous nous réservons le droit de modifier les spécifications et dimensions sans préavis.

Figure 1

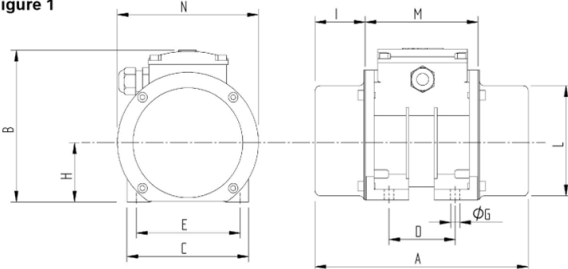
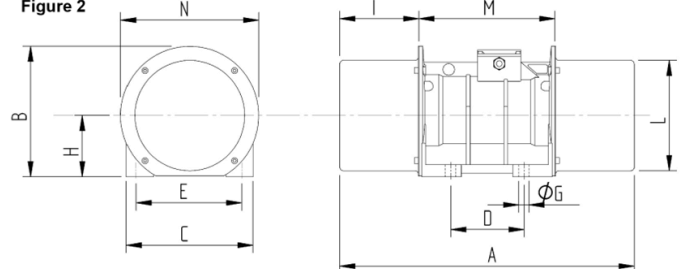


Figure 2



Les informations techniques, schémas et images présents de ce document sont la propriété exclusive de Vibraxtion SARL. Toute reproduction est interdite. Ces informations sont à caractère non contractuelles. Une utilisation non adéquate du matériel ne peut engager la société Vibraxtion SARL.

